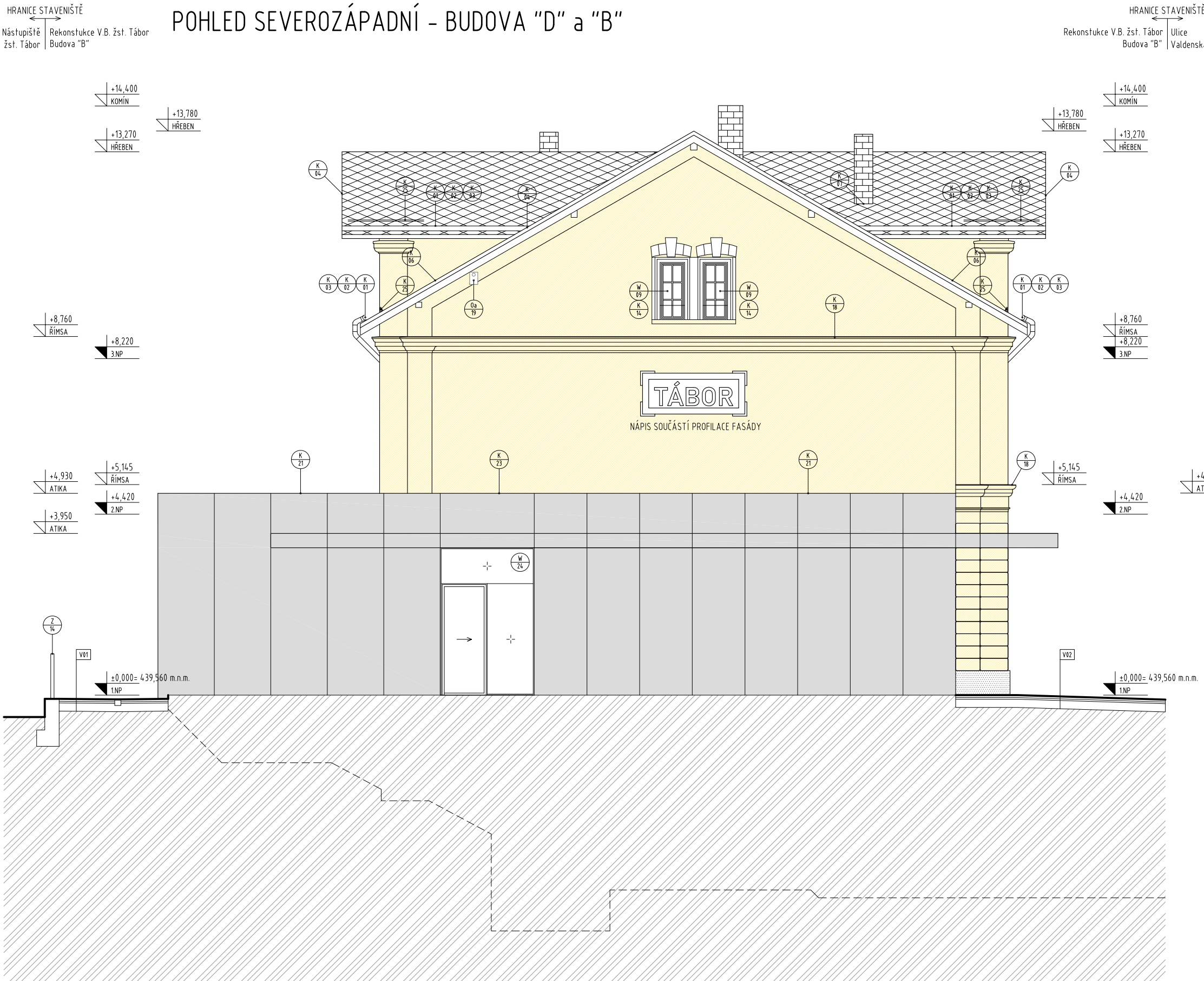
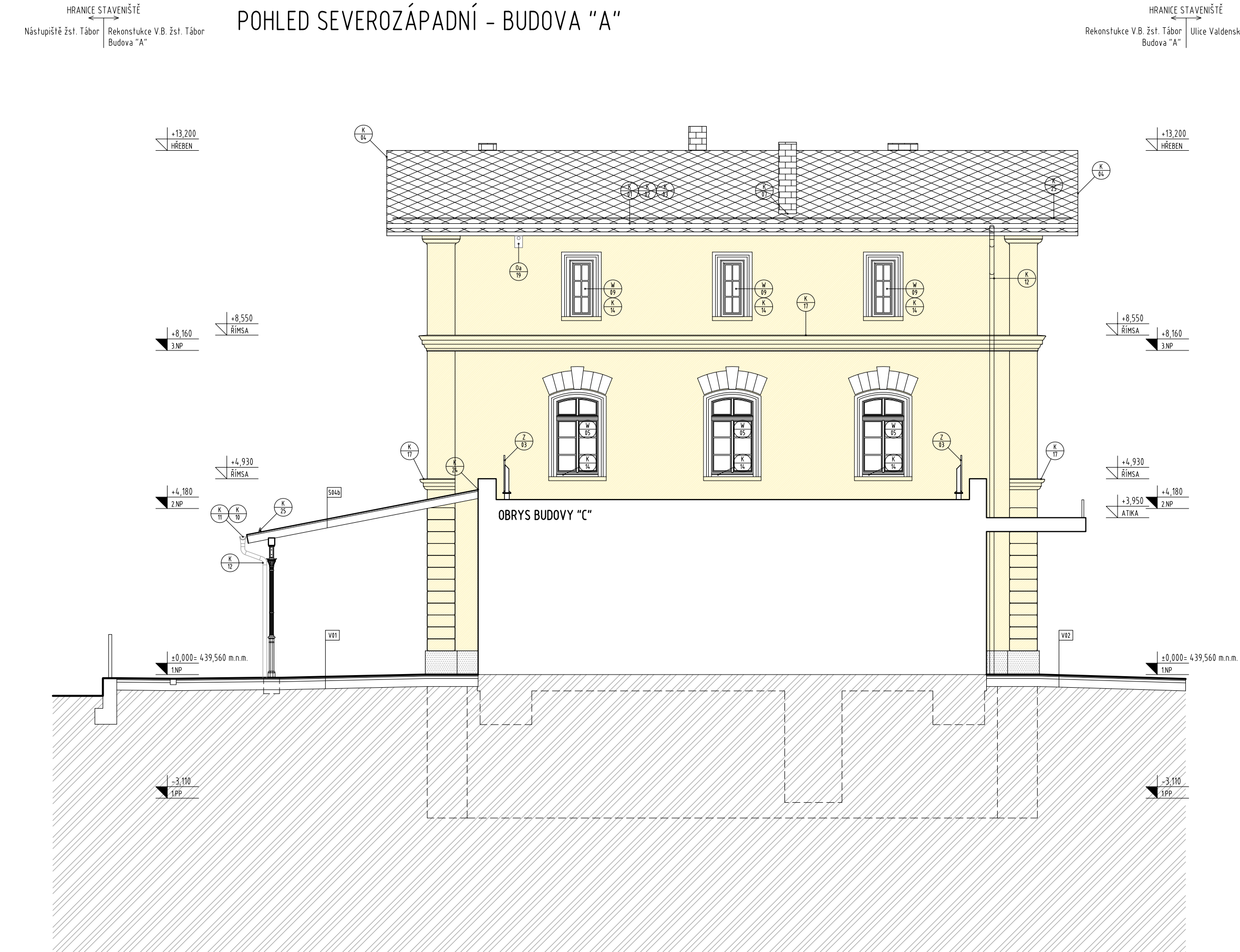


POHLEDY SEVEROZÁPADNÍ - NAVRHOVANÝ STAV
M 1:100



LEGENDA MATERIÁLŮ:

- STŘEŠNÍ KRYTINA VLÁKNOCEMENTOVÁ, ANTRACIT. ŠEDÁ
- FALCOVANÝ POZINKOVANÝ PLECH, ANTRACIT. ŠEDÁ
- VÁPENNÁ OMÍTKA - ODSTÍN PÍSKOVÝ OKR
- VÁPENNÁ OMÍTKA - ODSTÍN ŠEDÝ (SOKL)
- BEZPEČNOSTNÍ VRSTVENÉ SKLO
- SILIKONOVÁ TENKOVRTVÁ OMÍTKA - TMAVĚ ŠEDÁ
- SMALTOVANÁ OBKLADOVÁ DESKA, ZAVĚŠENÁ - BÍLÁ

- VEŠKERÉ BAREVNÉ A MATERIÁLOVÉ ŘEŠENÍ PODLEHÁJÍ SCHVÁLENÍ ARCHITEKTA A GP.

OBEČNÉ POZNÁMKY:

- TATO DOKUMENTACE JE ZPRACOVÁNA V ROZSAHU PROVÁDĚCÍ DOKUMENTACE PRO ZADÁNÍ STAVBY (VEŘEJNÉ ZAKÁZKY) A NENAHRAZUJE DODAVATELSKOU DOKUMENTACÍ.
- V PŘÍPADĚ ROZPORU MEZI STAVEBNÍ ČÁSTÍ A PROJEKTEM PROFESÍ MÁ PŘEDNOST STAVEBNÍ ČÁST, V PŘÍPADĚ NEJASNOSTÍ JE NUTNÉ KONTAKTOVAT GP.
- V PRŮBĚHU STAVBY BUDOU PROVÁDĚNY ŘÁDNÉ KONTROLY ZAKRÝVANÝCH ČÁSTÍ, ZÁZNAM BUDE PROVEDEN DO STAVEBNÍHO DENÍKU.
- VEŠKERÉ BAREVNÉ A MATERIÁLOVÉ ŘEŠENÍ (BARVY PODLAH, OBKLADY, DLAŽBY, OMÍTKY) PODLEHÁJÍ SCHVÁLENÍ ARCHITEKTA A GP.
- ROVINNOST POVRCHŮ VŠECH KONSTRUKCÍ BUDE V SOULADU S TECHNOLOGICKÝM PŘEDPÍSEM VÝROBCŮ.
- UMÍSTĚNÍ REVIZNÍCH DVÍŘEK VE STĚNÁCH KOORDINOVAT SE SPÁŘOŘEZY.
- POŽÁRNÍ ODOLNOSTI KONSTRUKCÍ A POŽÁRNÍCH UZÁVĚRŮ DLE POŽÁRNÍ BEZPEČNOSTNÍHO ŘEŠENÍ.
- KLEMPÍŘSKÉ PRÁCE - PROVEDENÍ DLE ČSN 73 3610.
- PŘEDSTĚNA PRO KCI ZÁVĚŠENÉHO WC DO VÝŠKY PODHLEDU WC BUDOU ZAVĚŠENA NA INSTALAČNÍCH BLOCÍCH.
- V MÍSTNOSTECH S VÝSKYTĚM VLHKOSTI BUDOU U SDK PODHLEDŮ POUŽITY IMPREGNOVANÉ DESKY RbI Hl 12,5 mm.
- ŠÍKMÁ STŘECHA BUDE OPATŘENA SNĚHOVÝMI ZÁBRANAMI DLE ČSN 73 1901.
- OCHRANA PŘED ÚČINKY BLESKU DLE ČSN EN 62305, ŘEŠENÍ VIZ ČÁST ELEKTROINSTALACE - SILNOPROUD.

LEGENDA ZNAČEK:

- W XX NAVRHOVANÉ OKNO (VIZ 01.602 - VÝPIS OKEN A PROSKLENÝCH STĚN)
- D XX/X NAVRHOVANÉ NOVÉ DVEŘE (VIZ 01.604 - VÝPIS DVEŘÍ - NOVÉ)
- Z XX NAVRHOVANÝ ZÁMEČNÍKÝ VÝROBEK (VIZ 01.605 - VÝPIS ZÁMEČNÍKÝCH VÝROBKŮ)
- T XX NAVRHOVANÝ TRUHLÁŘSKÝ VÝROBEK (VIZ 01.606 - VÝPIS TRUHLÁŘSKÝCH VÝROBKŮ)
- K XX NAVRHOVANÝ KLEMPÍŘSKÝ VÝROBEK (VIZ 01.607 - VÝPIS KLEMPÍŘSKÝCH VÝROBKŮ)
- O XX NAVRHOVANÝ OSTATNÍ VÝROBEK (VIZ 01.608 - VÝPIS OSTATNÍCH VÝROBKŮ)
- M XX NAVRHOVANÝ VÝROBEK MOBILIÁŘE (VIZ 01.609 - VÝPIS MOBILIÁŘE)
- I XX NAVRHOVANÝ VÝROBEK ORIENTAČNÍHO A INFORMAČNÍHO SYSTÉMU (VIZ D.2.2.4 ORIENTAČNÍ SYSTÉM)

Ministerstvo dopravy Státní fond dopravní infrastruktury			
Jiná ověření:	Paré:		
Orientační schéma:	Razítko oprávněné osoby:		
ULICE U BECHYŇSKÉ DRÁHY PROSTOR KOLEJŠTĚ A C B D			
Podpis: Datum:			
Revize:	Datum:	Popis:	Kontroloval:
-	-	-	-
Stavebník/Investor: Správa železnic, státní organizace			
Adresa: Dlážděná 1003/7, 110 00 Praha 1			
Zástupce investora: Stavební správa západ			
Adresa: Diamond Point, Ke Štvanici 656/3, 186 00 Praha 8 - Karlín			
Zhotovitel díla: APRIS s.r.o.			
Adresa: U Plynárny 1002/97, 101 00 Praha 10			
Kontakt: T: +420 261 260 358			
E: apris@apris.cz			
Zhotovitel objektu: APRIS s.r.o.			
Adresa: U Plynárny 1002/97, 101 00 Praha 10			
Kontakt: T: +420 261 260 358			
E: apris@apris.cz			
Hlavní projektant (HIP): Ing. Vojtěch Hejl		Architekti: Ing. arch. M. Týlšová, Ing. arch. V. Taraba	
Název stavby/akce: REKONSTRUKCE VÝPRVNÍ BUDOVY V ŽST. TÁBOR		Označení investora: S611700230	
Název části: Pozemní objekty výpravních budov a budov zastávek		Označení zhotovitele: 2023058	
Název objektu/díle části: Žst. Tábor, výpravní budova		Označení části: D.2.2.1	
Název přílohy: Architektonicko-stavební řešení		Označení objektu/komplexu: SO 62-71-01.01	
Název díle části přílohy: Pohledy severozápadní - Navrhovaný stav		Číslo přílohy: 2. 408	
Odpovědný projektant: Ing. arch. M. Týlšová		Stupeň dokumentace: PDPS	
Kraj: Jihočeský		Smluvní datum zpracování: 11.10.2024	
Označení investora: S 6 1 1 7 0 0 2 3 0 Stupeň dokumentace: P D P S Část: 0 1 2 2 0 1 Objekt: S 0 6 2 7 1 0 1 Podoba: 0 1 Příloha: 2 Revize: 4 0 8 - P 0 1			